

SOLIDARITÉ - Participez à la collecte de la Croix-Rouge

Du 22 au 30 mai, dans le cadre des journées nationales, l'antenne paloise fait appel aux donateurs pour renforcer ses actions humanitaires en faveur des plus démunis...

Rubriques : [Béarn](#) + [Solidarité](#) +

Particulièrement impactée par la pandémie, la Croix-Rouge de Pau (55 avenue du Loup) fait face à une forte augmentation des besoins. Elle navigue aujourd'hui entre baisses de financement et une demande d'aide de plus en plus importante.

L'association a plus que jamais besoin de soutien pour financer ses actions sociales, ses actions d'urgence et de secourisme.

Du 22 au 30 mai, les bénévoles de l'association paloise (créée en 1866) iront à la rencontre du public pour partager leurs activités et collecter les dons, indispensables à la poursuite de ses activités solidaires.



Une mobilisation constante depuis le premier confinement...

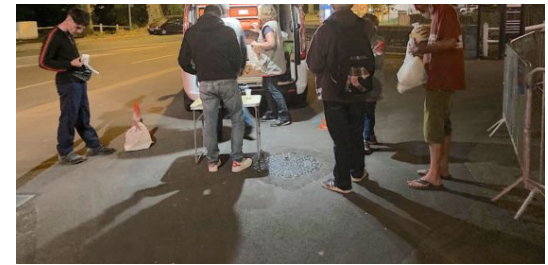


Depuis plus d'un an, la crise sanitaire, économique et sociale impacte les populations déjà vulnérables, mais aussi de nouveaux publics, en particulier les étudiants qui se trouvent, à leur tour, fragilisés.

Si les activités qui financent la Croix-Rouge (boutiques solidaires, formation premiers secours...) ont été stoppées ou fortement perturbées, ça n'a pas été le cas de ces initiatives solidaires, qui se sont même étendues et amplifiées. Les distributions alimentaires ont d'ailleurs été intensifiées et un service de livraison à domicile avait même été mis en place pour les personnes isolées ou en incapacité de faire leurs courses seules.

En ce qui concerne les maraudes, mission de base de la Croix-Rouge, l'association a dû également s'adapter. Elle a fourni à l'Hôpital de Pau son ambulance et trois secouristes, de 8h à 22h, pendant près de deux mois et a également apporté son aide au Centre médical avancé de Soumoulou. En tout, ce sont plus de 50 bénévoles qui ont été mobilisés.

Afin de maintenir un lien social avec les personnes en difficulté, le dispositif « Croix-Rouge Chez Vous » a été mis en place. Piloté à l'échelle nationale, il vient en aide aux personnes isolées, avec notamment la livraison de produits de première nécessité ou de médicaments à domicile.



Ainsi, depuis le 16 février dernier, une vingtaine de bénévoles répondent aux appels de nombreux étudiants depuis le centre social La Pépinière et des rendez-vous sont possibles le mardi et le jeudi, de 14h à 18h (pour contacter la cellule d'écoute, appeler au 05 59 98 54 50).

Pendant le confinement, 50 bénévoles et secouristes de la Croix-Rouge de Pau sont venus en renfort du Centre Hospitalier, l'aide alimentaire s'est réorganisée autour d'un stand mobile et d'un drive pour soutenir près de 5.500 personnes, tandis que les trois boutiques de l'association humanitaire étaient fermées.

Un appel à la générosité...

Chaque année depuis 1934, la quête est un rendez-vous incontournable pour tous les volontaires de la Croix-Rouge française. La crise du Covid-19 a montré à quel point la solidarité de proximité est essentielle et que chacun a un rôle à jouer. Plus que jamais, la Croix-Rouge de Pau a besoin de la générosité de tous.

L'unité paloise rappelle qu'1 euro récolté permet de financer un repas, 4 euros équivalent à l'achat d'un kit d'hygiène, 10 euros correspondent à l'achat de 30 couvertures de survie pour un poste de secours, et que 30 euros permettent une consultation médicale, des médicaments et des soins infirmiers pour une personne sans couverture sociale.



Si la Croix-Rouge redouble d'efforts pour venir en aide aux personnes de tous âges. Elle a, elle aussi, besoin qu'on lui tende la main pour faire perdurer ses actions. Ces dons qui leur permettent de se former, de se déplacer, de soigner et de soulager les souffrances, de distribuer de la nourriture et des vêtements aux personnes en situation de précarité...

En raison de la situation sanitaire, les moyens de collecte ont été adaptés, en proposant en plus des troncs habituels, le don en ligne par flashage du QR Code et le don par SMS. Pour faire un don, il suffit de se rendre sur le site internet ([cliquez ici](#)) ou envoyer par SMS : DON64F au 92 200 (pour un don de 5 euros).